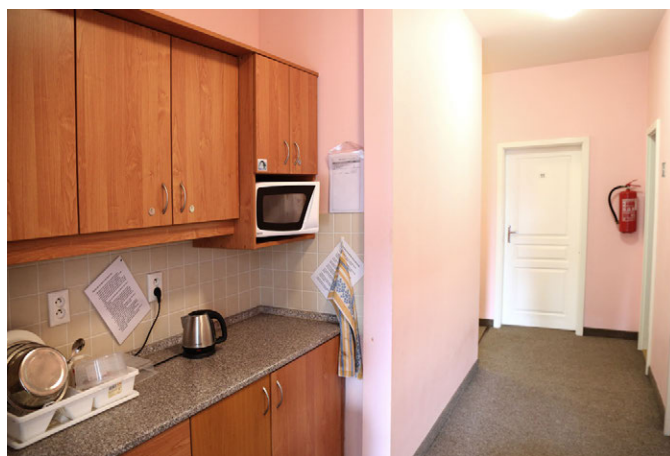
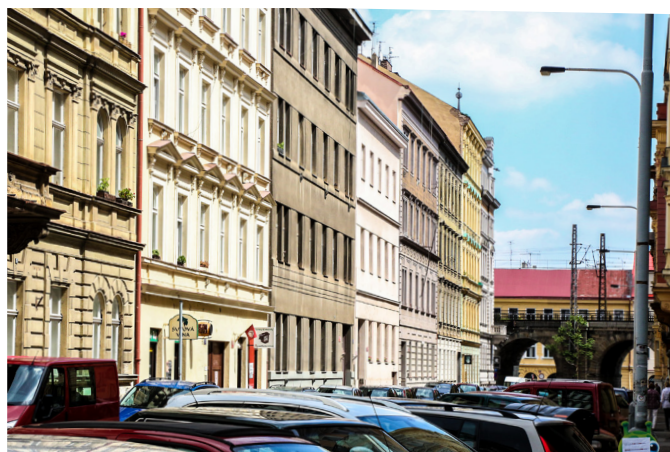


Nabídka ubytování

Konzervatoř a střední škola Jana Deyla,
příspěvková organizace,
nabízí ubytování ve svém školském zařízení.

ve školním roce
2017/2018

Domov mládeže v centru Prahy, u autobusového nádraží
Florenc a v blízkosti Hlavního a Masarykova nádraží.



DVOULŮŽKOVÉ POKOJE 1. KATEGORIE

V domově jsou k dispozici dvoulůžkové pokoje 1. kategorie s příslušenstvím, na každém patře je společná kuchyňka se základním vybavením (lednička s mrazákem, mikrovlnná trouba).

SPOLEČENSKÁ MÍSTNOST A ZKUŠEBNA

Nabízíme společenské vyžití ve velké klubovně s televizí. Je možné využívat také posilovnu a pingpongový stůl, pro studenty hudebních oborů jsou k dispozici tři klavíry a zkušebna.

VÝHODNÁ POLOHA

Domov mládeže je dopravně velmi dobře dostupný, nachází se v bezprostřední blízkosti stanice metra Florenc a autobusového nádraží. Hlavní nádraží a Masarykovo nádraží jsou ve vzdálenosti jedné stanice metra. Poblíž jsou dva velké supermarkety a rychlá občerstvení. Pro relaxaci či kondiční běh lze využít dva nedaleké pražské parky Letenské sady a Stromovku.

KONTAKT

Bližší informace, popřípadě přihlášku k ubytování vám poskytne
PaedDr. Evžen Perout, vedoucí Domova mládeže Za Poříčskou branou 15

evzen.perout@kjd.cz | **257 286 461**