

Jak se připojit ke školní síti prostřednictvím WiFi

Školní budova je pokryta signálem WiFi. Identifikátor této sítě (SSID) je **kjd-student** a **kjd-ucitel**. Přístup k této síti je zabezpečen ověřováním dle standardu IEEE 802.1X EAP/PEAP. Tento standart podporuje většina systémů v počítačích i mobilních zařízeních.

podpora EAP (Extensible Authentication Protocol):

Windows XP	ANO
Windows Vista	ANO
Windows 7	ANO
Windows 8, 8.1, 10	ANO
MAC OS X	ANO
Linux	ANO
Android	ANO
Apple iOS	ANO
Windows Phone	ANO (od verze 8.1)
Symbian OS	NE

Pro přihlášení k síti prostřednictvím WiFi použijte přihlašovací údaje (jméno a heslo), které vám byly přiděleny.

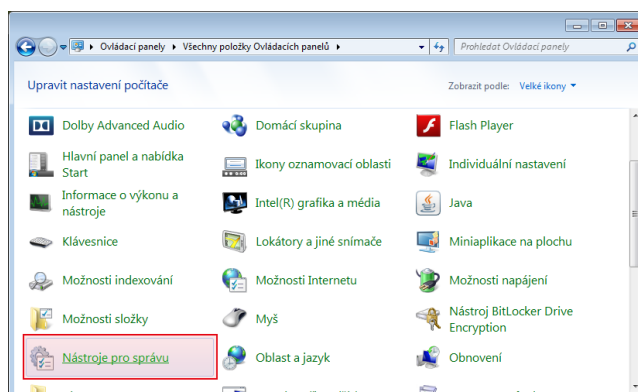
V některých případech může docházet k potížím s připojením zejména v prostředí OS Windows.

Zde uvádíme návod, jak problémy odstranit.

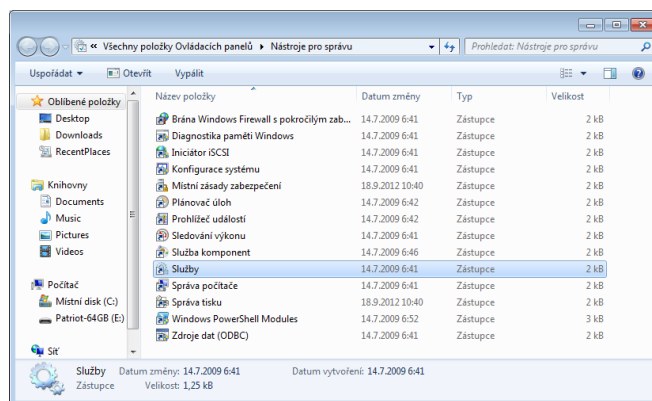
Ukázka je z prostředí Windows 7. U ostatních verzí Windows je postup obdobný.

Nejprve si ověřte, že podpora protokolu EAP je ve vašem systému spuštěna:

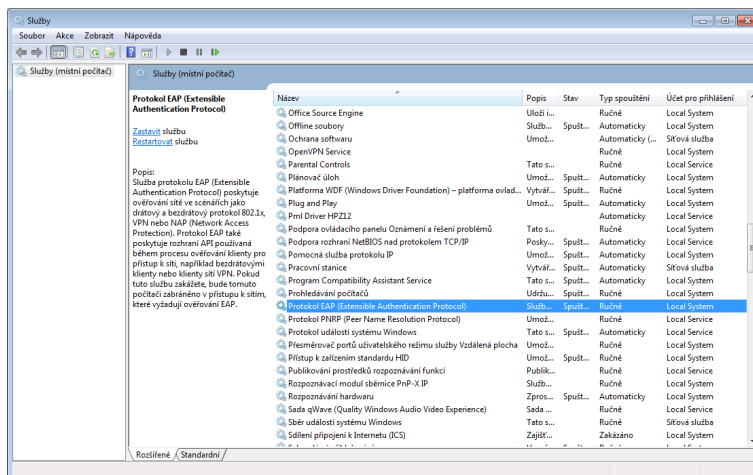
Otevřete *Ovládací panely* -> *Nástroje pro správu*.



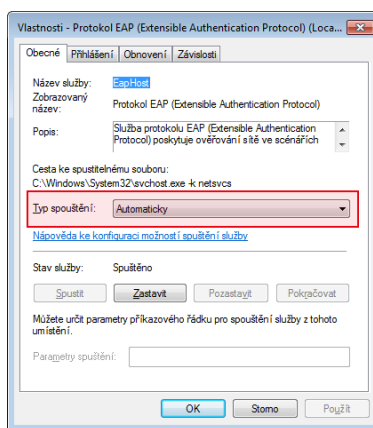
Zvolte položku *Služby*.



V seznamu naleznete službu **Protokol EAP (Extensible Authentication Protocol)**.



Dvojitým kliknutím na službu **otevřete** její vlastnosti.
Zvolíte typ spouštění: **Automaticky** a potvrdíte tlačítkem **OK**.



Toto nastavení bude vyžadovat přihlášení uživatele s právy administrátora.

Následně **doporučujeme nainstalovat** do počítače certifikát školy, který naleznete zde:
https://www.kjd.cz/doc/crt/kjd_ca.crt

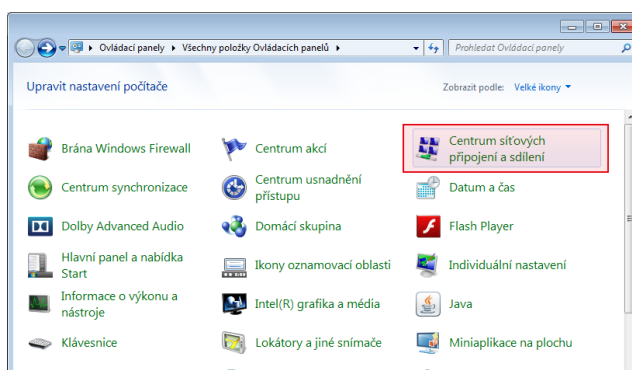
Certifikát instalujte jako důvěryhodný kořenový certifikát autority.

Nyní se připojte k síti pomocí přihlašovacího jména a hesla.

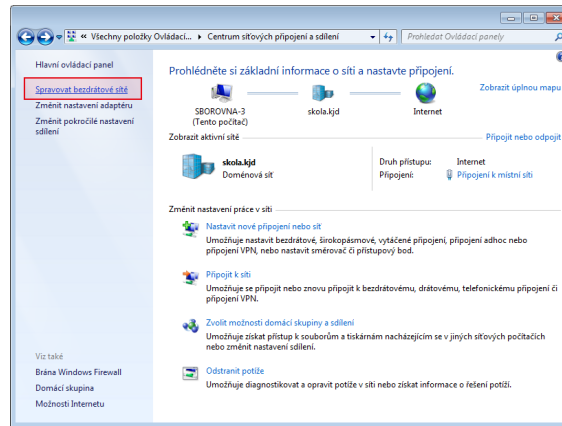
Pokud problémy s připojením nadále přetrvávají, použijte následující postup ručního nastavení síťového profilu:

Ruční nastavení síťového profilu

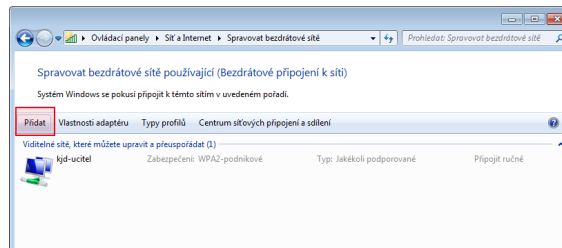
Otevřete **Ovládací panely** -> **Centrum síťových připojení a sdílení**.



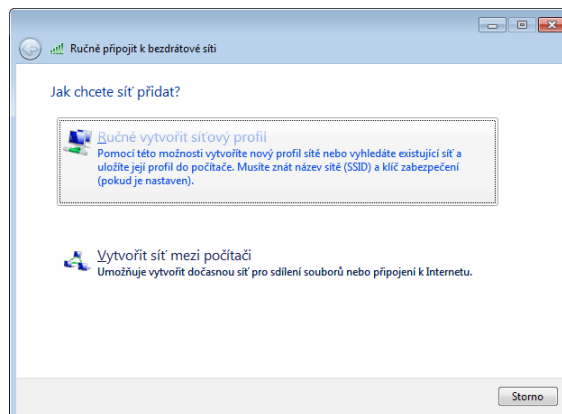
Zvolte položku *Spravovat bezdrátové sítě*.



Zvolte tlačítko *Přidat*.



Zvolte *Ručně vytvořit síťový profil*.

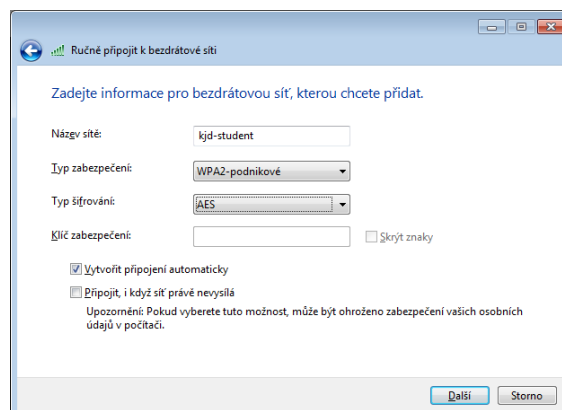


Zadejte název sítě (SSID) - studenti zadají **kjd-student**, učitelé **kjd-ucitel**.

Typ zabezpečení **vyberte** *WPA2-podnikové*.

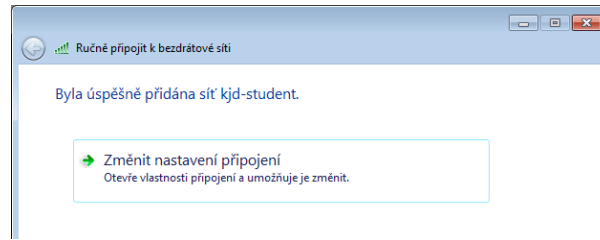
Typ šifrování **vyberte** *AES*.

Zaškrtněte *Vytvořit připojení automaticky*.

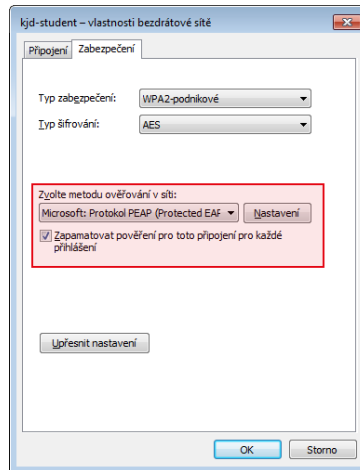


Stiskněte tlačítko *Další*.

Zvolte **Změnit nastavení připojení**.

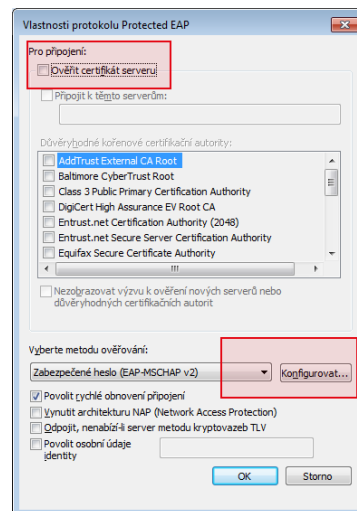


V záložce **Zabezpečení** vyberte metodu ověřování v síti: **Microsoft: Protokol PEAP (Protected EAP)**.
Zaškrtněte Zapamatovat pověření pro toto připojení pro každé přihlášení.

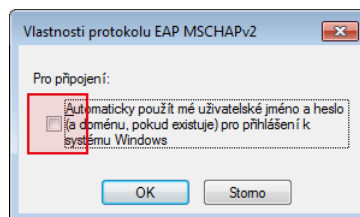


Stiskněte tlačítko **Nastavení**.

V okně **Vlastnosti protokolu Protected EAP** **odškrtněte** volbu **ověřit certifikát serveru**.
U položky **Vyberte metodu ověřování** zvolte **Zabezpečené heslo (EAP MSCHAPv2)**.



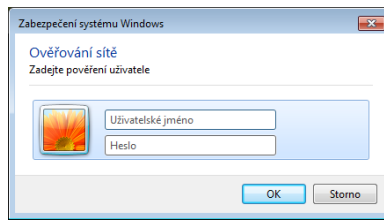
Stiskněte tlačítko **Konfigurovat...**



V okně **Vlastnosti protokolu EAP MSCHAPv2** **odškrtněte** volbu **Automaticky použít mé jméno a heslo...**
Potvrďte OK.

Potvrďte všechna nastavení **OK**.

Nyní se připojte k síti.
Budete požádáni o jméno a heslo.



Potvrďte **OK**.
Po zadání jména a hesla budete připojeni k síti.

Pokud již máte v počítači profil pro bezdrátovou síť vytvořen, jeho konfigurace odpovídá nastavením výše a přesto se nelze k síti připojit, **tento profil odstraňte** (v okně [Správa bezdrátové sítě](#))

a

vytvořte jej znovu ručně dle návodu výše.